

블루투스 스피커 DIY KIT

사용자 메뉴얼



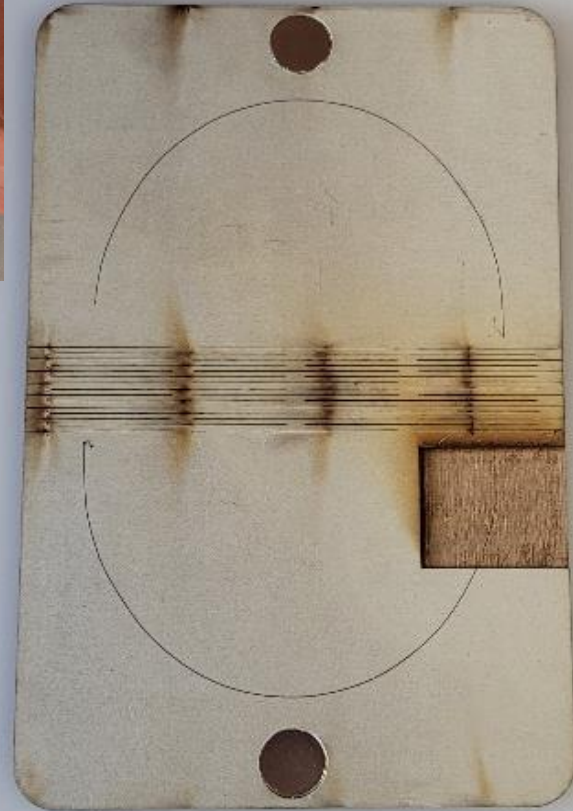
SangSang LAB

제주특별자치도 서귀포시 서홍로 249
jeju3d@naver.com // 070-8832-5893 // 010-9946-4460

1. 구성품 확인하기

우드커버	1ea
책속지	1set
배터리	1ea
고무자석	1set
스위치용자석	1ea
스피커모듈	1ea
커버자석	2ea
메인보드	1set
리모컨	1ea
책속지	1ea
메인보드 (LED보드포함)	1set

2. 커버자석 붙이기

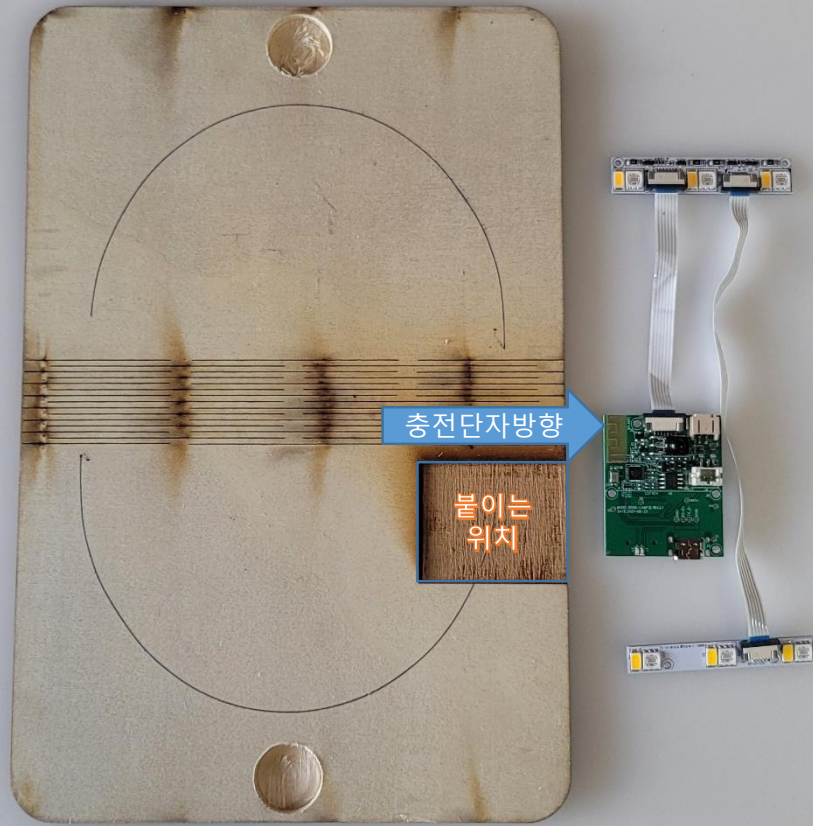
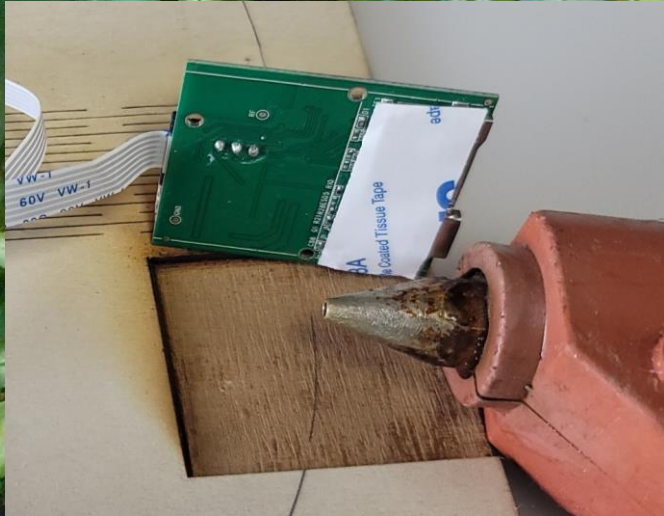


글루건을 이용한다.

- 방향에 유의해서 붙일것.
(우드커버 바깥쪽면에서 서로 붙는 방향으로 붙일것)

준비물 : 우드커버, 글루건, 커버자석

3. 메인보드(LED모듈 포함) 붙이기



양면테이프와 글루건을 이용한다.

- 방향에 유의해서 붙일것.
(충전단자가 우드커버의 바깥쪽으로 향하게 할것)

준비물 : 우드커버, 메인보드, 글루건

4. 고무자석 및 LED모듈 고정하기

고무자석을 오른 쪽과 같이 잘라서 준비해주세요.

우드커버가 바깥쪽으로 펼쳐졌을 경우를 생각하여 케이블의 여유를 줄것

배터리 위치

스피커 모듈 위치

글루건을 이용한다.

고무자석의 방향에 유의하며 우드커버의 라인에 맞춰 붙일것.
(표시된 라인안쪽으로 붙이고 우드커버가 서로 겹쳤을때 서로 붙는 위치를 확인할것)

LED모듈은 배터리와 스피커의 위치를 고려해서 붙일것.
(표시된 라인안쪽으로 붙이고 우드커버가 서로 겹쳤을때 배터리와 스피커가 LED모듈에 간섭이 생기지 않도록 위치를 고려해서 붙일것)

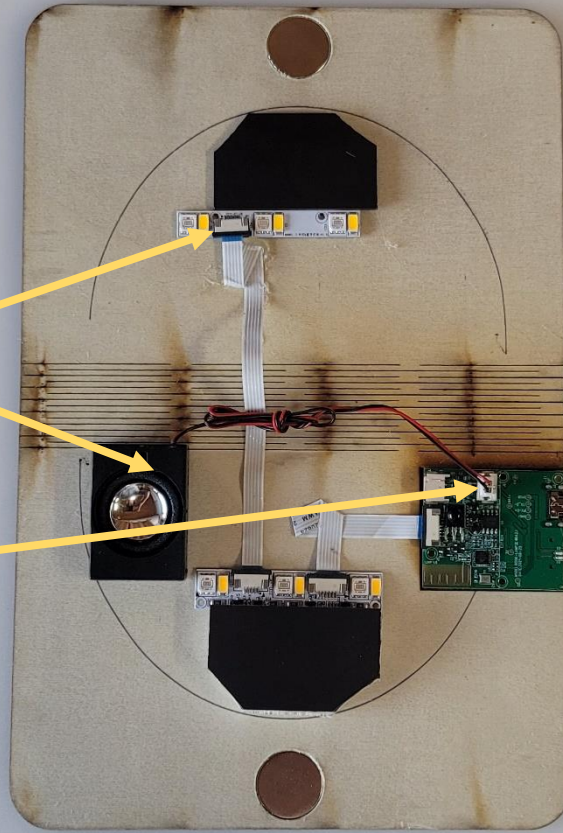
준비물 : 고무자석, 가위 또는 칼, 글루건

5. 스피커 모듈 붙이기

우드커버가 닫혔을때 LED모듈과 스피커 모듈이 간섭이 발생되지 않도록 붙일것.

스피커 모듈이 LED모듈 커넥터에 간섭이 생기지 않도록 주의

스피커 모듈 커넥터 위치 확인하고 연결하세요.



글루건을 이용한다.

스피커모듈과 LED모듈이 간섭이 생기지 않도록 붙일것.
(표시된 라인안쪽으로 붙이고 우드커버가 서로 겹쳤을때 LED모듈에 간섭이 생기지 않도록 위치를 고려해서 붙일것)

준비물 : 고무자석, 가위 또는 칼, 글루건



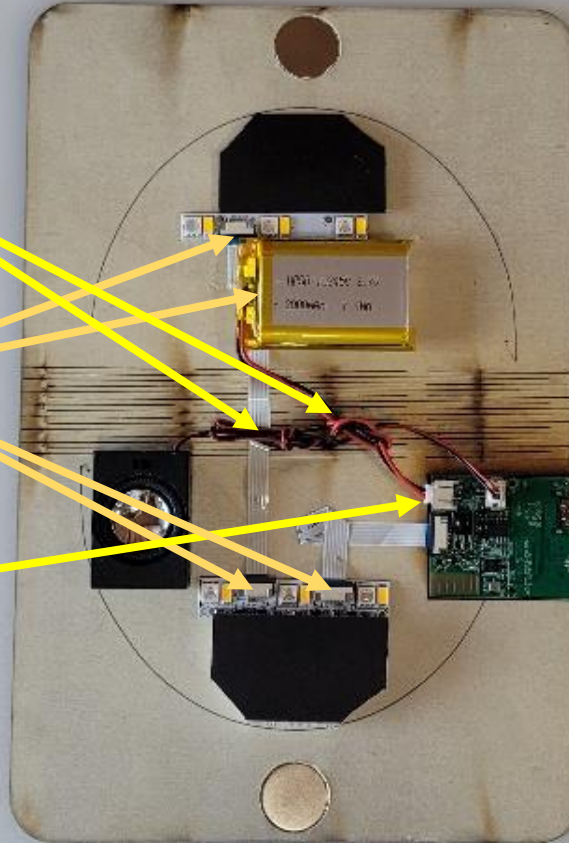
6. 배터리 붙이기

배터리와 스피커 모듈 연결 선을 정리해주세요.

우드커버가 닫혔을 때 LED모듈과 배터리가 간섭이 발생되지 않도록 붙일 것.

배터리가 LED모듈 커넥터에 간섭이 생기지 않도록 주의

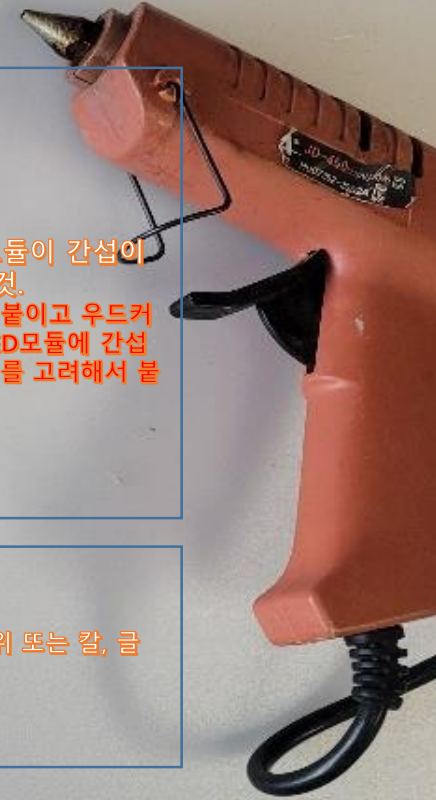
배터리 커넥터 위치 확인하고 연결하세요.



글루건을 이용한다.

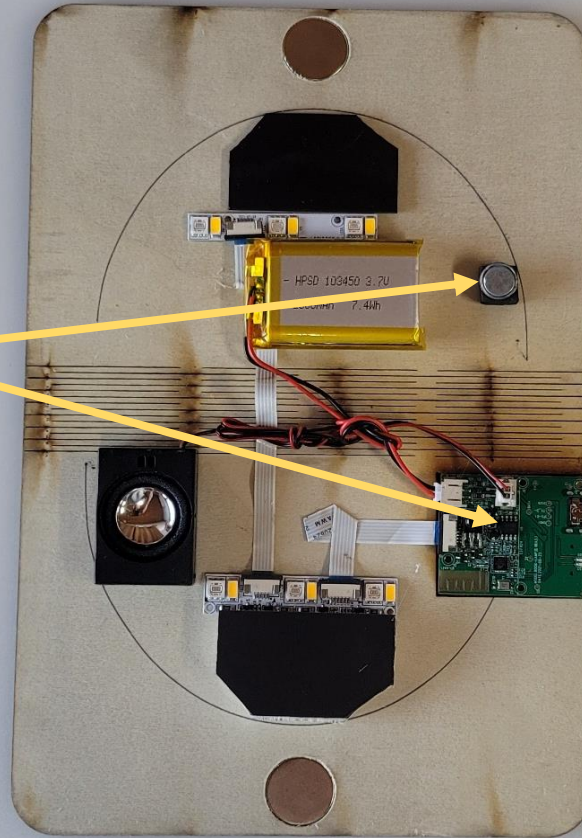
스피커모듈과 LED모듈이 간섭이 생기지 않도록 붙일 것.
(표시된 라인안쪽으로 붙이고 우드커버가 서로 겹쳤을 때 LED모듈에 간섭이 생기지 않도록 위치를 고려해서 붙일 것)

준비물 : 고무자석, 가위 또는 칼, 글루건



7. 전원 스위치용 자석 붙이기

메인보드의 자석스위치 위치를 확인하고 스위치용 자석의 위치를 결정하세요.



양면테이프 및 글루건을 이용한다.

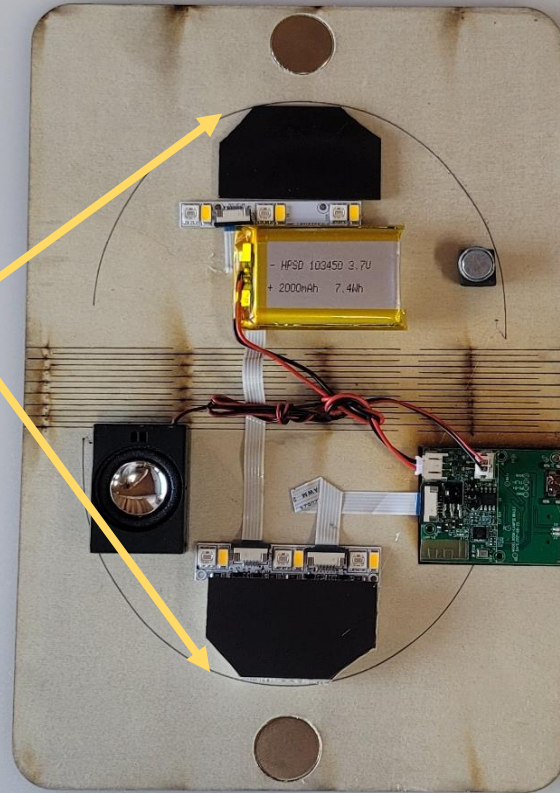
메인보드의 자석스위치를 확인하여 붙일것.
(붙이기 전에 자석을 메인보드의 자석스위치 부근에 가져가서 정상작동되는지 확인 후 붙일것)

준비물 : 스위치용 자석, 글루건

8. 책 속지 붙이기

안내선에 맞춰서 작업하세요.

한쪽을 붙이고 다른쪽은 우드커버를 닫아서 위치를 맞춰서 붙이세요.
(양쪽 양면테이프를 모두 떼어내지 말고 꼭 한쪽씩 떼어내서 작업하세요.)



양면테이프를 이용한다.

책 속지에 붙어있는 양면테이프를 한쪽씩 뜯어내어 붙이는 위치표시에 붙일것.
(붙이기 전에 책속지를 안내선위에 갖다놓고 확인 후 붙일것)

준비물 : 책속지

9. 완성



10. 스마트폰에 연결하기

- 스마트폰에 블루투스를 활성화 시켜주세요.
- 블루투스 설정에서 연결가능 기기를 검색해주세요.
- 검색창에 'BOOK LED'를 선택해주세요.

(주의 : 동시에 여러 사람이 설정할 시 정상적으로 연결이 안될 수 있습니다. 꼭 블루투스 스피커를 한개씩만 켜고 설정해 주세요.)

11. 리모컨 사용설명

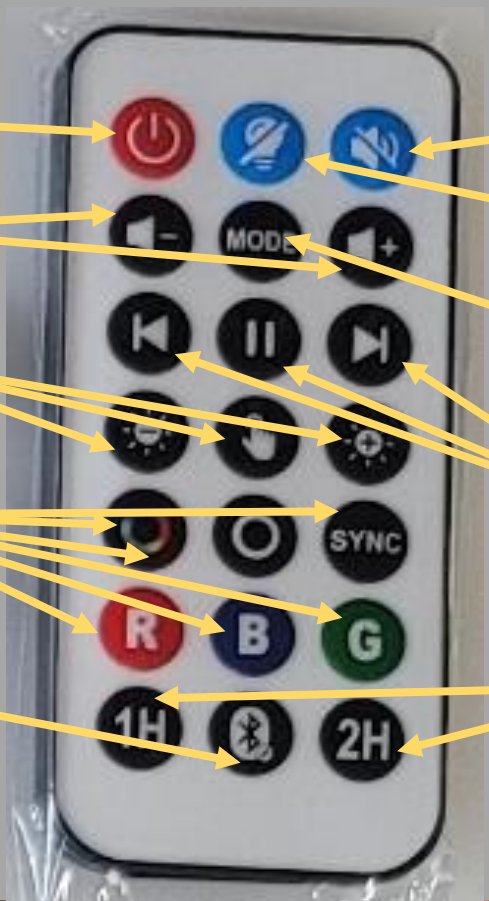
전원버튼
(블루투스 스피커를 켜거나 끌 수 있습니다.)

음량 조절 버튼
(블루투스 스피커의 음량을 조절할 수 있습니다.)

LED 밝기 조절 버튼
(LED조명의 밝기를 조절할 수 있습니다.)
(*+: 밝게, 손가락 : 원상복귀, -: 어둡게)

LED 색상 조절 버튼
(LED조명의 색상을 조절할 수 있습니다.)
(*색상자동변색, 하얀색, 노래에 맞춰 변색)
(*R : 빨간색, B : 파란색, G : 녹색)

블루투스 재설정 버튼
(현재 연결된 블루투스를 끊고 재연결 할 수 있습니다.)



음소거버튼
(블루투스의 소리를 일시적으로 끌 수 있습니다.)

LED 전원 버튼
(블루투스의 LED를 일시적으로 끌 수 있습니다.)

MODE 버튼
(블루투스 또는 MP3 모드로 전환할 수 있습니다)
(*MP3모드는 micro SD 메모리 장착 후 사용)

곡선택 버튼
(MP3 모드에서 곡을 선택할 수 있습니다)
(*이전곡, 일시정지, 다음곡)
(*MP3모드는 micro SD 메모리 장착 후 사용)

꺼짐 예약 버튼
(블루투스 스피커의 전원을 지정된 시간에 끌 수 있습니다.)
(*1H : 1시간 후 꺼짐, 2H : 2시간 후 꺼짐)